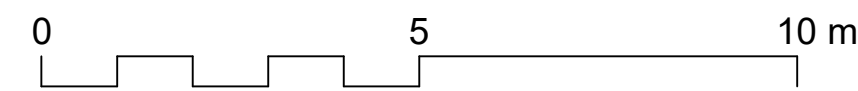
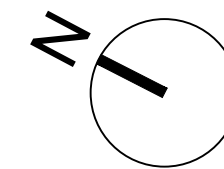




DVE HIŠI V LJUBEČNI



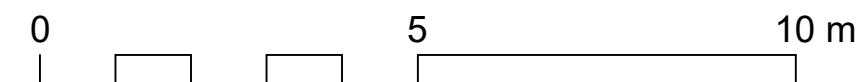
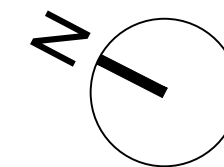
MERILO

PROSTORI Z NETO POVRŠINAMI:

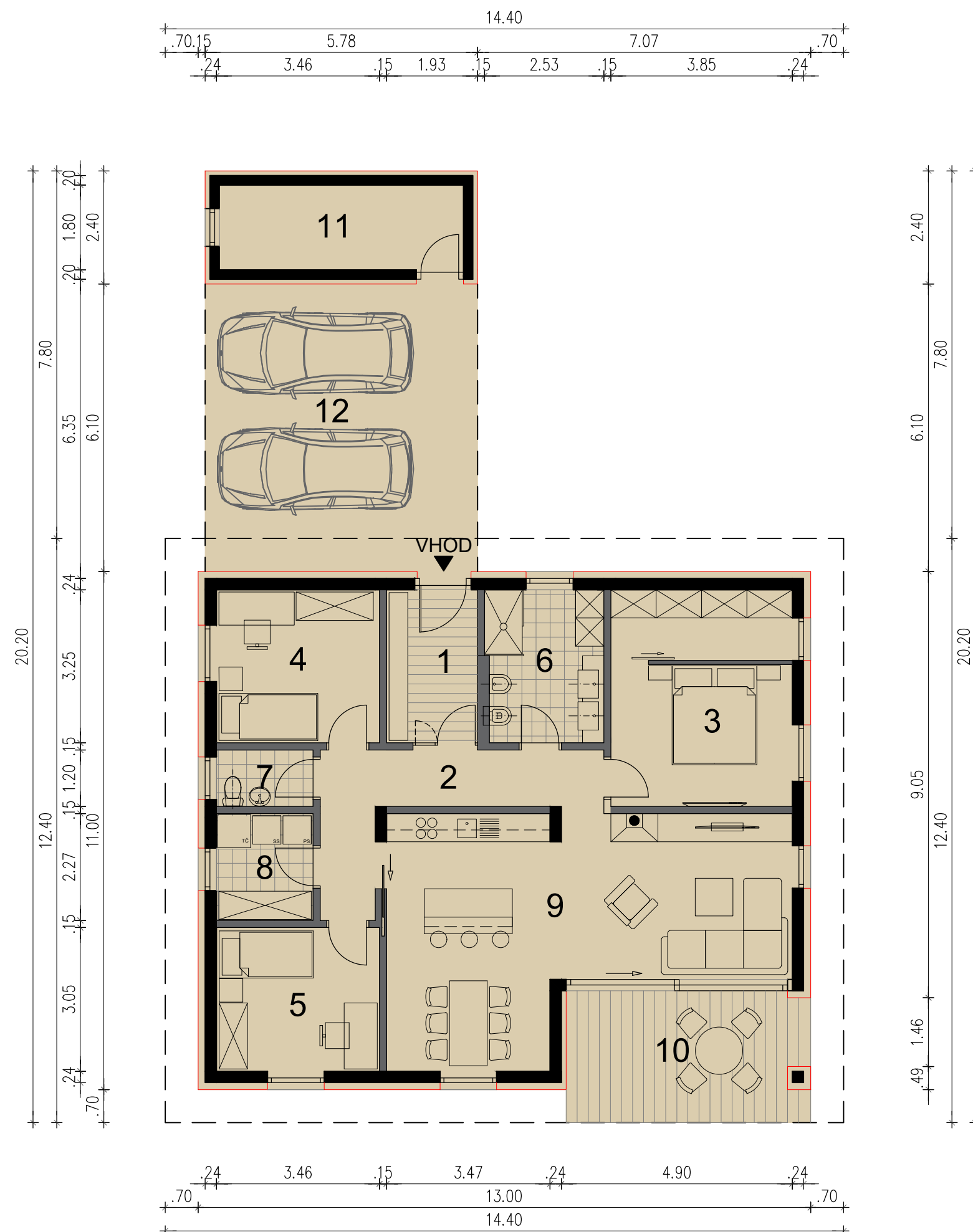
1	Vhod	6,3 m ²
2	Hodnik	10,0 m ²
3	Spalnica	17,7 m ²
4	Soba 1	11,2 m ²
5	Soba 2	10,6 m ²
6	Kopalnica	8,0 m ²
7	Dnevni WC	2,5 m ²
8	Utility	4,7 m ²
9	Dnevno bivalni prostor	37,0 m ²
10	Terasa	14,5 m ²
11	Shramba	9,3 m ²
12	Nadstrešek-carport	35,2 m ²

OBJEKT 1 (jug)

Neto površina stanovanja = 108,0 m²
 Terasa = 14,5 m²
 Nadstrešek / carport = 35,2 m²
 Zunanja shramba = 9,3 m²
SKUPAJ NETO = 167,0 m²



MERILO



PROSTORI Z NETO POVRŠINAMI:

1	Vhod	6,3 m ²
2	Hodnik	10,0 m ²
3	Spalnica	17,7 m ²
4	Soba 1	11,2 m ²
5	Soba 2	10,6 m ²
6	Kopalnica	8,0 m ²
7	Dnevni WC	2,5 m ²
8	Utility	4,7 m ²
9	Dnevno bivalni prostor	37,0 m ²
10	Terasa	14,5 m ²
11	Shramba	9,3 m ²
12	Nadstrešek-carport	35,2 m ²

OBJEKT 2 (sever)

Neto površina stanovanja = 108,0 m²

Terasa = 14,5 m²

Nadstrešek / carport = 35,2 m²

Zunanja shramba = 9,3 m²

SKUPAJ NETO = 167,0 m²